

あゆみ

第15号

2023年11月1日発行

Higashimatsuyama Municipal Hospital

東松山市立市民病院

〒355-0005 埼玉県東松山市大字松山2392番地

TEL:0493-24-6111 FAX:0493-22-0887

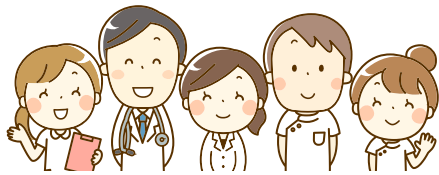
令和5年10月から、
看護師、医療技師及び
地域医療連携室スタッフの
ユニフォームが新しくなりました。
スタッフ一同、気持ちを新たに、
日々の診療に取り組んでいきます。



CONTENTS

令和5年9月・10月に着任した常勤医師を紹介します！	2
医師退職お知らせ	2
診療科からのお知らせ	2
外科系専門外来のお知らせ	3
市民病院職員募集（看護師・准看護師）	3

令和5年9月・10月に 着任した常勤医師を紹介します！



整形外科 小林 甫

- 出身地：東京都
- 前職：日本大学病院
- 専門分野：膝・股関節疾患、
外傷一般
- 趣味：料理、お酒を飲むこと



骨・関節でお困りのことがあれば、何でもご相談ください。

内科 横須賀 伸

- 出身地：千葉県
- 前職：埼玉医科大学総合医療
センター
- 専門分野：呼吸器内科
- 趣味：旅行



9月から内科担当として赴任しました。皆さまのお役に立てるよう精一杯頑張ります。

脳神経外科 遠藤 昌亨

- 出身地：東京都
- 前職：埼玉県立小児医療
センター
- 専門分野：脳神経外科全般
- 趣味：地図を見ること



「診察はたくさんのおしゃべりを。」をモットーに皆さまたくさんコミュニケーションを取りたいと思います。お気軽に脳神経外科へお越しください。

医師退職のお知らせ

令和5年9月末をもって、医局人事異動により退職となりました。予約を取られている患者さんは、後任医師が担当させていただきます。

整形外科 後藤 たいせい

診療科からのお知らせ

整形外科



整形外科の手術のひとつである人工膝関節置換術において、患者さん一人一人により良い施術をサポートする手術用ナビゲーションユニットを今年度導入します。

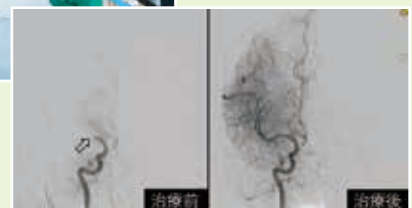
人工関節置換術とは、加齢などが原因で膝関節の軟骨がすり減り、関節の変形が起こる変形性膝関節症や、関節リウマチによって傷んで変形した膝関節の表面を取り除いて人工関節に置き換える手術です。手術用ナビゲーションユニットでは、事前に撮影したレントゲン映像を3D映像として処理し、個々の症状に合わせた最適な施術をナビゲーションでき、仕上がりのバランスが良く、低侵襲で合併症リスクの少ない手術を行うことが期待できます。その結果、術後の痛みや違和感の軽減と早期の回復が見込めます。関節の痛みなどの症状がある方は、一度、整形外科へご相談ください。

脳卒中科

市民病院では脳血管撮影装置を更新し、令和5年4月から急性期脳梗塞や頸動脈狭窄症に対するカテーテル治療を開始しました。現在まで、経皮的脳血栓回収術（脳梗塞の原因である血栓をカテーテルで取り除く治療）8例など、計21例の治療を施行しました。

カテーテル治療は足の付け根や手首の血管から治療を行うことが可能で、患者さんの負担をより軽減することが可能となります。

脳卒中は早期の診断・治療が重要です。当院は引き続き高度専門医療の充実を推進します。



<外科系専門外来のお知らせ>

市民病院では、外科系の診療科にて専門外来を開設し、症状に合わせた診察を行っています。より高度な手術が必要な場合でも、関連大学病院等と連携しながら治療を行える体制を整えています。基本的に専門外来は予約制の診療となりますが、一部一般外来と併設しておりますので、詳しくは総合受付までお問い合わせください。

整形外科

リウマチ外来 (月・火曜日 午後)

担当：清水

関節リウマチは骨・関節の病気であり、自己に対する異常な免疫のために引き起こされる疾患です。現在では早期に治療を開始すれば以前のような著しい関節変形をきたすことが少なくなり、寛解と呼ばれるほぼ完治に近い状態まで持っていくことが可能となっています。そのためには早期発見、早期治療が必須となります。リウマチかもしれないと思われる方は早めの受診をお勧めします。

PRP外来 (第2・4週火曜日 午後)

担当：清水

PRPとは、多血小板血漿はっしょうの略称です。血小板は傷を治すときに重要な役割を果たし、治す際に多量の成長因子を放出することで組織修復を促進する力もあります。整形外科のPRP治療では血小板に含まれる成長因子の力を利用して、人が本来持っている治癒能力や組織修復能力、再生能力を引き出し、関節や腱などの痛みの改善を目指します。

なお、PRP療法は先進医療のため保険の適用が認められておらず、自由診療です。また患者さんご自身の血液を使用するため、場合によっては安定した効果が出にくいことがあります。本治療に興味のある方は、気軽にお問い合わせください。

膝・股関節外来 (火曜日 午前)

担当：清水

膝や股の関節に痛みなどの症状がある場合、日常生活にも支障をきたします。原因は加齢や関節の変形など様々ですが、患者さんの生活に合わせたより良い治療法を選択できるよう心掛けています。膝・股関節について気になる症状のある方は、お気軽に受診ください。

脊椎外来 (第2・4週火曜日 午前)

担当：山崎

脊椎(せきつい)とはおおよそ背骨のことを言い、首からお尻まで、多くの骨が椎間板というクッションをはさんで、複数の靭帯によってつながっています。脊椎は私たちの身体を支えながら、その中を通っている神経(脊髄)を保護するという重要な役割を果たしています。

脊椎外来では、圧迫骨折、腰部脊柱管狭窄症、椎間板ヘルニア、腰椎すべり症、頸椎症などの治療を行います。

スポーツ外来 (水・第2・3・4・5週木曜日 午前)

担当：後藤(文)、根岸

特定のスポーツに打ち込み、同じ動作を繰り返すことで、テニス肘や野球肩、平泳ぎ膝といったスポーツの名前がついた障害が起きることがあります。また、練習や試合中などに、突き指や捻挫のほか、靭帯や半月板の損傷、脱臼といった大きな怪我を負うこともあります。

スポーツ外来では、そうしたスポーツによる障害や怪我の治療を行います。

耳鼻咽喉科

補聴器外来 (火曜日 午後)

担当：松田、鈴木

補聴器合わせは、個々の聴力型や内耳障害の程度を考慮して適切に行わなければ、良い補聴効果は得られません。補聴器外来では、標準純音聴力検査や語音明瞭度検査を行い、障害の程度を評価した後、専門の技能者が補聴器合わせを行います。

泌尿器科

小児泌尿器・おねしょ外来 (第2週土曜日 午前)

担当：小林(堅)

小児を対象とした停留精巢、陰嚢水腫いんのう、夜尿症、包茎などの診察および治療を行っています。

特に夜尿症(おねしょ)は自然治癒率が高いため、治療されないケースが少なくありません。しかしながら、夜尿症患者および家族は夜尿症により大きなストレスを受けている場合もあり、近年では夜尿症治療により生活の質が改善されることも明らかになっていることから、適切な治療を行うことが推奨されていますので、お気軽にご相談ください。

外科

大腸・肛門外来 (第3週金曜日 午前)

担当：石田

専門医による症状の分析と検査により、症状の原因となっている病気を診断し、手術や投薬などさまざまな治療を選択します。また、肛門疾患は症状が軽いうちに早期治療が望ましいと考えますので、気になる症状のある方はお気軽に受診ください。

肺がん・呼吸器外来 (火曜日 午前)

担当：中山

肺がんの専門医が、原発性肺癌・転移性肺腫瘍・気胸・縦隔腫瘍(胸腺腫など)・気管支狭窄・炎症及び感染性疾患などの診察を行います。気になる症状のある方、健診等で精密検査が必要となった方など、お気軽に受診ください。

皮膚科

外来手術日 (第1・3・5週木曜、第2・4週金曜日 午後)

担当：寺尾

主に粉瘤や脂漏性角化症(老人性イボ)などの切除について、日帰りでの手術を行っています。入院を伴わないため、処置が済んだら当日に帰宅することができます。外来での手術をご希望の方は、診察時に医師にご相談ください。

市民病院職員募集(看護師・准看護師)



地域医療に貢献するため、一緒に働ける仲間を募集しています。詳しくは、市民病院HPをご覧ください。病院長事務課までお問い合わせください。



市民病院 HP
採用ページ

外来担当医表

(令和5年10月1日～)

一般外来		月	火	水	木	金	土		
内科	初診担当	内田	鈴木(理)	山鹿	石塚(慶)	田島	当番医		
	午前	朱 (呼吸器)	朱 (呼吸器)	中 埜 (第1週) 有 山 (第2・3・4・5週) (循環器)	三 浦 (呼吸器)	岡 (総合診療・感染症)		朱 (第2週) (呼吸器) (予約のみ)	
		小林(電) (腎臓)	須賀原 (血液)	野 村(優) (呼吸器)	樺 澤 (内科一般)	内 田 (消化器)			
		岩 田 (総合診療・感染症)	高 林 (消化器)	吉 田 (神経)	稲 吉 (リウマチ・膠原病)	野 村(恭) (神経)			朱 (第4週) (睡眠時無呼吸症外来) (予約のみ)
		石 塚(慶) (神経)	岡 元 (リウマチ・膠原病)	当番医	八 木 (糖尿病)	藤 澤 (糖尿病)			
	午後 (専門外来)	野 村(恭) (神経難病外来)	須賀原 (血液内科外来)	野 村(恭) (神経難病外来)	八 木 (内分泌・糖尿病外来)	朱 (呼吸器内科外来)			
		吉 田 (第1・3・5週) (パーキンソン外来)		石 塚(慶) (筋・末梢神経外来)	朱 (第2週) (睡眠時無呼吸症外来)	吉 田 (パーキンソン外来)			
		山 鹿 (神経内科外来)		田 島 (脳卒中外来)	朱 (第4週) (在宅酸素療法)				
	外科	午前	岡 田	石 塚(直)	石 塚(直)	岡 田		石 塚(直)	当 番 医 (第1・4週)
				中 山 (肺癌・呼吸器)		田 中		石田 (第3週) *1 (大腸・肛門外来)	
整形外科	午前 ^{※2}	清 水	清 水 (膝・股関節外来)	小 林(甫)	清 水	小 林(甫) (10時00分～)	小 林(甫) (第1週)		
		岡 村	小 林(甫)	後 藤(文) (スポーツ外来)	根岸 (第1週休診) (スポーツ外来)	清 水 (予約のみ)	金 子 (第2・5週)		
		金 子 (9時30分～)	山崎 (第2・4週) (脊椎外来)	金 子 (9時30分～)	小 林(甫) (第1週)	後 藤(太)	清 水 (第4週)		
	午後 (専門外来)	清 水 (リウマチ外来)	清 水 (リウマチ・PRP)			金 子			
脳神経外科	午前	白 田	白 田	白 田	中 村	白 田	白 田 (第2・4週)		
	午後	杉 山	中 村	杉 山	栗野/遠藤(昌)	遠 藤(昌)			
小児科	午前	川 名		宮 原					
皮膚科	午後		(予防接種のみ)						
	午前 ^{※2}	寺 尾	寺 尾	寺 尾	天 方	寺 尾	寺 尾		
眼科	午後	寺 尾 (第2・4週)	寺 尾	寺 尾		寺 尾 (予約のみ)			
	午前	稲 田	稲 田	稲 田	稲 田 (予約のみ)	稲 田			
耳鼻咽喉科	午後	洲之内 (特殊検査のみ)	洲之内 (特殊検査のみ)	洲之内 (特殊検査のみ)	洲之内 (特殊検査のみ)	洲之内 (特殊検査のみ)			
	午前	当番医	松田 (第1・3・5週) 鈴木 (第2・4週)	小 川	澤 田				
泌尿器科	午後		松田 (第1・3・5週) 鈴木 (第2・4週) (補聴器外来)	小 川					
	午前	平 野	平 野	矢 島	平 野	平 野	平 野 (第2・4週予約のみ)		
	午後	矢 島		森 本 (第2・4週)	稲 垣	矢 島	小林(堅) (第2週) (おねしょ外来)		

★午前の診療受付時間は、8時30分から11時までです(再来機の受付は8時15分から)。

★午後の診療受付時間は、13時30分から15時30分までです。

★専門外来は、診療科や担当医によって受付時間等が異なる場合があります。詳しくは、総合受付へお問い合わせください。

※1 外科 石田医師の診療日は原則第3金曜日ですが、医師の都合により変更となる場合があります。

※2 整形外科・皮膚科については、受付は10時30分までです。

最新の外来担当医表はこちら▶

