

# あゆみ

第14号

2023年5月1日発行

Higashimatsuyama Municipal Hospital

東松山市立市民病院

〒355-0005 埼玉県東松山市大字松山2392番地

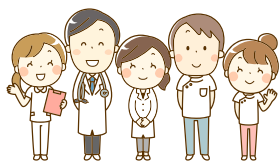
TEL:0493-24-6111 FAX:0493-22-0887

市民病院では、脳血管撮影装置を更新し、令和5年4月から稼働をスタートさせました。脳卒中を専門とする脳神経外科医も1名増員し、急性期脳血管障害に対応できる環境を整備しました。

## CONTENTS

- 令和5年4月に着任した常勤医師を紹介します！… 2
- 医師退職お知らせ…………… 2
- 内科系専門外来のお知らせ…………… 3

## 令和5年4月から着任した 常勤医師を紹介します！



### 消化器内科 うちだ くみちか 内田 党央

- 出身地：山口県
- 前職：埼玉医科大学総合医療センター
- 専門分野：消化器内科
- 趣味：釣り、アクアリウム

消化器疾患を専門としています。今後、地域医療に貢献していきたいと考えております。



### 脳卒中科 なかむら たくみ 中村 巧

- 出身地：埼玉県
- 前職：埼玉医科大学総合医療センター
- 専門分野：脳卒中
- 趣味：読書、音楽鑑賞

脳卒中科部長外科担当として赴任しました。東松山市の市民の皆さまのお役に立てるよう努めて参ります。



### 泌尿器科 やじま りょうた 矢島 亮太

- 出身地：長野県
- 前職：横浜中央病院
- 専門分野：泌尿器科一般
- 趣味：ドライブ

早朝に都内から通勤しています。皆さまの力となれるよう精一杯頑張ります。



### 整形外科 かねこ ゆい 金子 由委

- 出身地：東京都
- 前職：川口市立医療センター
- 専門分野：整形一般
- 趣味：ドライブ

骨が大好きです。整形一般でお困りのことがありましたら、お気軽にご相談ください。



### 皮膚科 てらお あかね 寺尾 茜

- 出身地：埼玉県
- 前職：埼玉医科大学総合医療センター
- 専門分野：皮膚科一般
- 趣味：ヨガ

母校・農大三高の近くで働かせていただくことになり、東松山市の皆さまのお役に立てるよう頑張ります。



## 医師退職のお知らせ

令和5年3月末で、下記職員が医局人事異動などにより退職となりました。予約を取られている患者さんは、後任医師が担当させていただきます。

### 耳鼻咽喉科 おがわ すむ 小川 益

平成15年4月から20年間市民病院に勤務しておりました。皆さまのおかげでこれまで職務を継続できました。心から感謝いたします。令和5年4月からは鶴ヶ島の診療所で医業を継承することになりました。市民病院には非常勤医として水曜の午前・午後勤務いたします。これまで以上に努力する所存です。



### 泌尿器科 みずた ひとみ 水田 瞳美

### 皮膚科 たけうち みずき 竹内 瑞希



## 市民病院からのお知らせ

### 一般病床の増床を 予定しています

市民病院では、令和5年度から一般病床を36増床し、現在の110床から146床として運用することを予定しています。増床により、救急患者の受入れと急性期脳血管障害に対応する体制強化を図ります。より安心して暮らせる街づくりに医療面から貢献できるよう、取り組んでまいります。

病院長

## <内科系専門外来のお知らせ>

市民病院では、各種の内科系専門外来を開設し、高いレベルの専門的な治療を受けられるように準備しております。基本的に専門外来は予約制の診療となります。当院を初めて受診される方は、初診医の診察後に症状に応じて専門外来へご紹介しますので、まずは平日午前の初診外来を受診ください。近隣の医療施設からのご紹介、あるいは専門治療をご希望の方は、ご相談ください。お問い合わせは、総合受付までご連絡ください。

### 総合診療内科・呼吸器外来 (金曜日 午前)

担当：岡

多くの病院では、臓器別に専門科が整備されていますが、診断がついていない患者さんではどの科を受診すれば良いのか迷われます。診療科が決まらない、決まっても原因がはっきりしない場合はご来院ください。主治医の先生を通じてご紹介やご相談を承ります。さらに、埼玉医科大学総合医療センター総合診療内科と連携しながら高度な診療を行います。

### 血液内科外来 (火曜日 午後)

担当：須賀原

貧血、白血病、リンパ腫などの血液疾患の診療を行います。近隣施設からのご紹介、他科からの紹介の患者さんが大半ですが、血液疾患が疑われるようでしたらご相談ください。

### 循環器内科外来 (水曜日)

担当：中埜

一般の循環器診療に加えて、専門診療部門として不整脈、難治性心不全の治療を行います。また、埼玉医科大学国際医療センター心臓内科と連携しながら高度な診療を行います。

### 呼吸器内科外来 (金曜日 午後/木曜日 午前)

担当：朱、三浦

息切れがする、息が苦しい、咳や痰が続くなどの症状があるときは受診をご検討ください。肺炎、喘息、肺気腫、肺線維症、胸膜炎、肺癌などの疾患を診察します。また慢性呼吸不全に対する在宅酸素療法や在宅人工呼吸、睡眠時無呼吸症候群の診断や在宅治療にも対応します。

### 消化器・肝臓外来 (火・金曜日 午前)

担当：高林、内田

上部・下部消化管から肝胆膵まで、消化器全領域の診療を担当します。逆流性食道炎、胃・十二指腸潰瘍、胃癌、炎症性腸疾患、肝炎、肝硬変、膵炎などの診療を行います。埼玉医大総合医療センター消化器・肝臓内科と連携しながら高度な診療を行います。

### 腎臓内科外来 (月曜日 午前)

担当：小林 (竜)

腎臓疾患、透析関連疾患、高血圧などの生活習慣病、浮腫などを対象としています。蛋白尿・血尿の精査、腎機能異常、慢性腎炎、ネフローゼ症候群、糖尿病性腎症、腎不全、全身性疾患より波及した腎臓障害などを診療します。

### リウマチ・膠原病外来 (火曜日 午前)

担当：岡元

関節リウマチ、全身性エリテマトーデスなどの膠原病、さらに原発性血管炎症候群など多岐にわたるリウマチ性疾患を対象としています。埼玉医科大学病院リウマチ・膠原病科と連携しながら診療を行います。

### 糖尿病外来 (木曜日 午前・午後/金曜日 午前)

担当：八木、藤澤

糖尿病は、喉の渇き、頻尿、体重減少、疲れやすいなどの症状があります。心臓病、脳血管障害、腎障害、網膜症の原因となり、早期からの治療が必要です。健康診断で血糖が高めと指摘を受けた方はご相談ください。

### 神経内科外来 (月曜日 午後)

担当：山鹿

脳・脊髄・末梢神経の障害により生ずる様々な症候（頭痛、めまい、しびれ、四肢の脱力、構音障害など）を診療します。原因不明の神経疾患の診断・神経難病の診療を行います。

### 脳卒中外来 (水曜日 午後)

担当：田島

脳卒中は、高齢になると誰にでも発症する可能性のある疾患で、生活習慣病などの危険因子をコントロールすれば予防できる疾患です。脳卒中の発症予防及び脳卒中発症後の診療を行います。

### 物忘れ外来 (神経免疫性疾患外来) (木曜日 午後)

担当：鈴木 (理)

加齢による物忘れ、病気による物忘れを診療します。アルツハイマー病、レビー小体型認知症、脳血管障害型認知症などを鑑別します。認知症の早期からの介入により疾患の進行を抑制します。いつでもご相談ください。

### パーキンソン病外来 (月・金曜日 午後)

担当：吉田

主に、パーキンソン病、パーキンソン症候群の診断の治療を行います。歩行障害、動きが鈍い、振戦（震え）などの症状が認められるときはご相談ください。パーキンソン病に伴う不眠、便秘、排尿障害、立ちくらみ等も治療します。

### 筋・末梢神経外来 (水曜日 午後)

担当：石塚 (慶)

末梢神経、筋肉の障害による生ずるしびれ、脱力、歩行障害を鑑別する専門外来です。電気生理学的検査を行い、末梢神経や筋のどこに障害があるのかを診断します。多くは、近隣の施設、整形外科、脳神経外科からの検査、診断依頼を受けています。

### 神経難病 (MS・NMOSD・MG) 外来 (月・水曜日 午後)

担当：野村 (恭)

多発性硬化症 (MS)、視神経脊髄炎 (NMOSD)、重症筋無力症 (MG)、ギラン・バレー症候群 (GBS) などの免疫性神経疾患の診断と治療を専門とする外来です。原因不明の神経疾患の診断、神経難病の治療を行います。

### 睡眠時無呼吸症外来 (第3木曜日 午後/第4土曜日 午前)

担当：朱

睡眠時無呼吸症は、睡眠中に呼吸が繰り返して止まってしまう病気です。高血圧、糖尿病などと関連し、放置しておくと心筋梗塞や脳卒中など循環器の病気を発症することがあります。良質な睡眠がとれないために目覚めが悪く、昼間に強烈な眠気やだるさが生じ、集中力が低下します。これらの症状を持つ方はご相談ください。

### 在宅酸素療法外来 (第4木曜日 午後)

担当：朱

慢性閉塞性肺疾患 (COPD)、肺線維症、肺結核後遺症、慢性心不全などの患者さんが、在宅酸素療法の対象になります。Home (家庭・在宅) Oxygen (酸素) Therapy (療法) というので頭文字をとってHOTとも呼びます。

# 外来担当医表

(令和5年5月1日～)

一般外来		月	火	水	木	金	土		
内科	初診担当	内 田	鈴 木(理)	山 鹿	石 塚(慶)	田 島	当番医		
	午 前	朱 (呼吸器)	朱 (呼吸器)	中 埜 (第1週) 有 山 (第2・3・4・5週) (循環器)	三 浦 (呼吸器)	岡 (総合診療・感染症)		朱 (第2週) (呼吸器) (予約のみ)	
		小 林(電) (腎臓)	須賀原 (血液)	野 村(優) (呼吸器)	樺 澤 (内科一般)	内 田 (消化器)			
		岩 田 (総合診療・感染症)	高 林 (消化器)	吉 田 (神経)	稲 吉 (リウマチ・膠原病)	野 村(恭) (神経)			朱 (第4週) (睡眠時無呼吸症外来) (予約のみ)
		石 塚(慶) (神経)	岡 元 (リウマチ・膠原病)	当番医	八 木 (糖尿病)	藤 澤 (糖尿病)			
	午 後 (専門外来)	野 村(恭) (神経難病外来)	須賀原 (血液内科外来)	野 村(恭) (神経難病外来)	八 木 (内分泌・糖尿病外来)	朱 (呼吸器内科外来)			
		吉 田 (第1・3・5週) (パーキンソン外来)		石 塚(慶) (筋・末梢神経外来)	朱 (第3週) (睡眠時無呼吸症外来)	吉 田 (パーキンソン外来)			
		山 鹿 (神経内科外来)		田 島 (脳卒中外来)	朱 (第4週) (在宅酸素療法)	朱 (第3週) (睡眠時無呼吸症外来)			
	外 科	午 前	岡 田	石 塚(直)	石 塚(直)	岡 田		石 塚(直)	当 番 医 (第1・4週)
				中 山 (肺癌・呼吸器)		田 中		石田 (第3週) *1 (大腸・肛門外来)	
整形外科	午 前 <sup>※2</sup>	清 水	清 水 (膝・股関節外来)	後 藤(太)	清 水	後 藤(太) (10時00分～)	後 藤(太) (第1週)		
		岡 村	後 藤(太)	後 藤(文) (スポーツ外来)	根岸 (第1週休診) (スポーツ外来)	清 水 (予約のみ)	金 子 (第2・5週)		
		金 子 (9時30分～)	山崎 (第2・4週) (脊椎外来)	金 子 (9時30分～)	後 藤(太) (第1週)	小 林 (第1・3・5週)	清 水 (第4週)		
	午 後 (専門外来)	清 水 (リウマチ外来)	清 水 (リウマチ・PRP)						
脳神経外科	午 前	白 田	白 田	白 田	中 村	白 田	白 田 (第2・4週)		
	午 後	杉 山	中 村	杉 山	粟 野				
小 児 科	午 前	川 名		宮 原					
皮 膚 科	午 前	寺 尾	寺 尾	寺 尾	天 方 (受付10時30分まで)	寺 尾	寺 尾		
	午 後	寺 尾 (第2・4週)	寺 尾	寺 尾		寺 尾 (予約のみ)			
眼 科	午 前	稲 田	稲 田	稲 田	稲 田 (予約のみ)	稲 田			
	午 後	洲之内 (特殊検査のみ)	洲之内 (特殊検査のみ)	洲之内 (特殊検査のみ)	洲之内 (特殊検査のみ)	洲之内 (特殊検査のみ)			
耳鼻咽喉科	午 前		山 本 (第1・3・5週) 鈴 木 (第2・4週)	小 川	澤 田				
	午 後		山 本 (第1・3・5週) 鈴 木 (第2・4週) (補聴器外来)	小 川					
泌 尿 器 科	午 前	平 野	平 野	矢 島	平 野	平 野	平 野 (第2・4週予約のみ)		
	午 後	矢 島		森 本 (第2・4週)	稲 垣	矢 島	小林 (堅) (第2週) (おねしょ外来)		

★午前の診療受付時間は、8時30分から11時までです(再来機の受付は8時15分から)。

★午後の診療受付時間は、13時30分から15時30分までです。

★専門外来は、診療科や担当医によって受付時間等が異なる場合があります。詳しくは、総合受付へお問い合わせください。

※1 外科 石田医師の診療日は原則第3金曜日ですが、医師の都合により変更となる場合があります。

※2 整形外科外来については、受付は10時30分までです。

最新の外来担当医表はこちら▶

