

東松山市立市民病院広報誌

あゆみ

第10号

2021年5月1日発行

Higashimatsuyama Municipal Hospital

東松山市立市民病院

〒355-0005 埼玉県東松山市大字松山2392番地

TEL:0493-24-6111 FAX:0493-22-0887



新年度の開始にあたって

新型コロナウイルス感染症の流行から1年以上が経過しましたが、未だ世界中に甚大な影響を及ぼし続けているところです。市民病院としても、埼玉県から指定されている第二種感染症指定医療機関としての役割を果たすため、日夜新型コロナウイルス感染症の対応を行いながら、地域医療のさらなる充実に向けて取り組んでおります。

さて、平成31年4月に私が東松山市の病院事業管理者に着任して以来、病院長の職を兼ねて病院運営を行ってまいりましたが、令和3年度からは野村恭一医師を新院長として迎え、私は専任の病院事業管理者となります。内科などの常勤医師も増員され、新たな体制で市民病院の健全な経営により一層尽力する所存であります。これからも皆様の安心できる暮らしに貢献できるよう、全力で取り組んでまいります。

東松山市病院事業管理者 杉山 聡

令和3年4月から

のむらきょういち

野村恭一医師が院長に就任しました！



- 出身地：岐阜県
- 出身大学：埼玉医科大学
- 診療科：内科
- 専門分野：神経内科、臨床神経学、免疫性神経難病
- 外来担当日：毎週金曜日 9：00～11：00
- 専門外来開設日：毎週月曜、水曜日 13：30～15：30【予約制】

令和3年4月から東松山市立市民病院の院長を拝命しました野村恭一です。私は、埼玉医科大学の一期生として入学し、卒業後に埼玉医大の神経内科大学院に所属、臨床神経学ならびに神経免疫学の研鑽を重ね、平成16年に埼玉医大総合医療センター神経内科教授に就任、総合医療センターに新たに神経内科を開設、平成28年からは副院長を勤めておりました。東松山市には西ドイツから帰国後、一時期、桜山台に住んでおりました。豊かな自然のもとで子どもたちの教育ができたことを覚えております。

東松山市は比企地域の中心となる都市機能を兼ね備えた住みやすい街です。市民病院は、市民の皆様をはじめ比企地域の住民の方が安心して生活できるよう、必要な医療を提供し、皆様の健康を守る使命があると考えております。市民病院としての役割を果たしつつ、医師、看護師、薬剤師、医療技師ならびに事務職員が丸となって地域の皆様から信頼され、愛される病院を目指してまいります。

新しい仲間が加わりました！

内科 **よしだ のりひと**
吉田 典史



- 出身地：神奈川県
- 前職：埼玉医科大学総合医療センター
- 専門分野：神経内科（パーキンソン病）
- 趣味：美味しい食パン探し

前職では、パーキンソン病の専門外来等を行ってまいりました。東松山市では神経内科医はまだ少ないと思っておりますので、地域の皆様に役立てられるよう頑張ります。

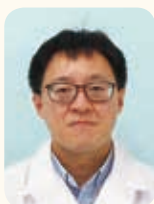
整形外科 **ごとう たいせい**
後藤 太聖



- 出身地：東京都
- 前職：日本大学病院
- 専門分野：人工関節
- 趣味：スポーツ鑑賞

関節の痛みにお困りの方はご相談ください。

内科 **すずき まさと**
鈴木 理人



- 出身地：静岡県
- 前職：埼玉医科大学総合医療センター
- 専門分野：神経内科（認知症）
- 趣味：スポーツ

皆様に貢献できるよう努めてまいります。

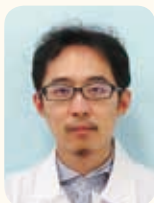
皮膚科 **すがい そら**
菅井 奏良



- 出身地：千葉県
- 前職：埼玉医科大学総合医療センター
- 専門分野：フットケア、アレルギー
- 趣味：ギター

皮膚のトラブルがありましたら、お気軽にご相談ください。

内科 **いしづか けいた**
石塚 慶太



- 出身地：埼玉県
- 前職：埼玉医科大学総合医療センター
- 専門分野：神経内科（末梢神経）
- 趣味：読書

より良い医療を提供できるよう尽力いたします。よろしくお祈りいたします。

眼科 **こうの みちてる**
河野 通輝



- 出身地：長野県
- 前職：日本大学病院
- 専門分野：網膜
- 趣味：読書

地域の皆様のため、日々努力いたします。

市民病院からのお知らせ

自宅からのオンライン面会を開始しました

市民病院では、新型コロナウイルス感染症の院内感染防止のため、入院中の方との面会は原則禁止とさせていただきます。そのため、タブレット端末を使用した院内でのオンライン面会を実施しておりますが、この度、自宅からでも面会ができるオンライン面会も開始することとなりました。病院に来られない時間のない方や、「面会はしたいけど、病院へ行くのはちょっと、…」といった不安のある方は、是非ご利用ください。面会希望の方は、指定のアプリケーションのインストールが必要となります。詳しくは市民病院ホームページをご覧ください。

- **面会時間**：月曜～金曜日の午後2時～午後4時
(予約制、1回15分まで)
- **利用回数**：患者さん1名につき週1回まで
- **使用アプリ**：Google Duo (電話番号のあるスマートフォンやタブレット端末でインストール)
- **申込み**：平日の午後1時～午後4時に入院中の各病棟へお電話ください



Google Duo
利用手順



市民病院 HP
オンライン面会のお知らせ

新型コロナウイルス ワクチン接種について

令和3年3月から、新型コロナウイルスワクチンの医療従事者の優先接種が始まり、市民病院でも、勤務する医療従事者のワクチン接種を行っております。今後は、市のスケジュールに沿って、高齢者の優先接種や一般の方のワクチン接種についても取り組んでいく予定です。

新型コロナウイルスワクチン接種についての詳細は、市、埼玉県及び厚生労働省のホームページ等でご確認ください。



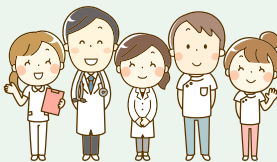
外来診療日変更のお知らせ

令和3年4月から、常勤医師の増員などに伴い、一般外来の診療日の増加と専門外来の新設を行いました。

詳しくは、巻末の外来担当医表をご覧ください。外来担当に変更があった場合には、市民病院ホームページにて最新の外来担当医表を掲載しておりますので、ご来院の際にはご確認ください。

〈主な変更点〉

- **内科**：専門外来の新設
(MS^{*1}/MG^{*2}外来、パーキンソン外来、パーキンソン・もの忘れ・免疫疾患外来、電気生理外来)
- **皮膚科**：一般外来の増設
変更前：火曜、木曜、金曜日の午前
変更後：月曜～土曜日の午前
月曜、火曜、水曜、金曜日の午後
※第2・4火曜日を除く



- ※1：多発性硬化症
- ※2：重症筋無力症



最新の外来担当医表
はこちら

市民病院公式 YouTube チャンネルを開設しました！

「市民病院ってどんなことができるの?」「建物は知ってるけど中には入ったことないな…」などと感じていませんか?市民病院では、皆様に病院の施設や取り組みなどについて、もっと知ってもらいたい!!という思いから、公式YouTubeチャンネルを開設しました。そのほかにも、お役立ち情報や「市民病院で働きたい!」という方のため、各科の紹介動画などを随時更新していく予定です。ご興味のある方は、是非チャンネル登録をよろしくお願いいたします!



外来担当医表

令和3年5月1日現在

一般外来		月	火	水	木	金	土
内科	午前	朱	朱	中埜(第1)、杉(第2・4) 有山(第3・5)	三浦	朱	当番医
		石塚 小林 横田 浅井	鈴木 高林 横田 須賀原	山下 山口 須賀原	樺澤 石塚 吉田 八木	岡元 野村 横田 須賀原	
		午後			樺澤		
外科	午前	岡田	石塚	石塚	岡田	石塚 石田(第3週のみ)	当番医 (第2・4週のみ)
整形外科	午前	清水	清水	後藤(太)	清水	板垣	第1:後藤(太) 第2:板垣 第3:後藤(太) 第4:清水 第5:板垣 ※受付10:30まで
		山崎 (第1週休診)	後藤(太)	後藤(文)	根岸 (第1週休診)	後藤(太) 10:00~	
		板垣 10:00~	金子	板垣 10:00~	後藤(太) (第1週のみ)	清水(予約のみ)	
		岡村			(注1)		
脳神経外科	午前	白田	白田 杉山	白田	杉山 粟野	白田	白田 (第2・4週のみ)
小児科	午前	川名		宮原			
	午後		(予防接種のみ)				
皮膚科	午前	菅井	菅井	菅井	天方	菅井	菅井
	午後	菅井	菅井 (第1・3・5週)	菅井		菅井	
眼科	午前	稲田 河野	稲田 河野	稲田	稲田 河野	稲田 河野	
	午後	(特殊検査のみ)	(特殊検査のみ)		(特殊検査のみ)	(特殊検査のみ)	
耳鼻咽喉科	午前	小川 安田	小川	小川	小川	小川	
	午後	小川	小川	小川(注2)			
泌尿器科	午前	平野 吉岡	桜井	吉岡	平野 吉岡	平野 吉岡	平野 (第2・4週のみ) (予約のみ)
	午後			森本(第2・4週)		平野	
専門外来等		月	火	水	木	金	土
内科	午前						睡眠時無呼吸症外来 朱(第3週のみ)
	午後	MS/MG外来 野村 糖尿病外来 藤澤	パーキンソン外来 吉田	MS/MG外来 野村 電気生理外来 石塚	パーキンソン・ もの忘れ・免疫疾患 鈴木 在宅酸素療法外来 睡眠時無呼吸症外来 朱(第4週のみ)	パーキンソン外来 吉田	
外科	午前					大腸・肛門外来 石田(一般外来併設)	
整形外科	午前	脊椎外来 山崎(第1週休診) (一般外来併設)		スポーツ外来 後藤(文) (一般外来併設)	スポーツ外来 根岸(第1週休診) (一般外来併設)	膝・股関節外来 清水(一般外来併設)	
	午後	リウマチ外来 清水	リウマチ外来 清水(第1・3・5週) リウマチ・再生医療外来 清水(第2・4週)				
脳神経外科	午後	もの忘れ・頭痛外来 杉山					
小児科	午後		予防接種				
泌尿器科	午前						小児泌尿器・おねしょ外来 小林(第2週のみ)
耳鼻咽喉科	午後		補聴器外来 小川			補聴器外来 (補聴器調整のみ)	

★午前の診療受付時間は、8時30分から11時までです。(再来機の受付は8時15分~)

★午後の診療受付時間は、13時30分から15時30分までです。

★専門外来は診療科や担当医によっては受付時間が異なる場合があります。詳しくは総合受付又は各診療科の窓口へお問い合わせください。

注1) 木曜日の整形外科は、初診又は紹介状をお持ちの方以外の方は、受付時間が10時30分までとなります。

注2) 水曜日の耳鼻咽喉科の午後外来は、手術等の都合により休診になる場合があります。

市民病院ニュースは、平成25年に創刊号を発行し、今回で第10号の発行に至りました。第10号の発行を節目として、皆様に親しみを持っていただける広報誌となるよう、タイトルを「あゆみ」にリニューアルしました。ウォーキングのまち、東松山で皆様とともに歩んでいきたいという思いを込めて、これまで以上に内容を充実させていきます。